

concevoir
des lieux
d'harmonie
et de réussite
isabelle.sengel@orange.fr
www.isabelle-sengel.com
17, rue Clos Savaron - 69004 LYON
06 71 65 51 05

Agenda 2019

Elaboré par Isabelle Sengel
Praticienne en BaZi et en Feng Shui Traditionnel
Chinois,

Formée par Marie-Pierre DILLESEGER

Cette année encore, pour la cinquième année, je diffuse cet outil pour faciliter la gestion du temps à tous ceux qui sont familiarisés avec les Quatre Piliers de la Destinée (BaZi).

Ce document a été déposé à la Société des gens de Lettres.



Partie 1 : introduction et méthodologie (11 pages) : les animaux du zodiaque chinois, leurs interrelations, comment tirer parti du temps et en faire un allié stratégique ; étoiles annuelles du Feng Shui.

architecture intérieure et management par l'espace

Isabelle Sengel, SARL au capital de 5000 €- siège social 17 rue Clos Savaron 69004 LYON – RCS Lyon 503 054 447
Code APE : 7111 Z (activités d'architecture) - Architecte d'intérieur certifié compétent par le CFAI – n°1248

Partie 2 : Planning annuel

Présentation de l'année sous forme de synoptique,
du 7 décembre 2018 au 4 avril 2020



Vision globale de l'année

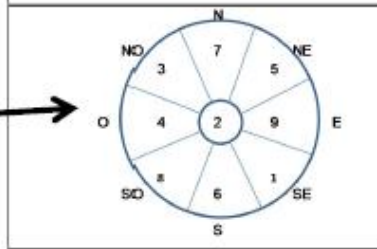
Les pages qui suivent présentent les binômes pour les mois et les jours :

févr-19	
Fou+	YIN (tigre)
lundi 4 février 2019	Eau+ SHEN (singe)
mardi 5 février 2019	Eau- YOU (coq)
mercredi 6 février 2019	Bois+ XU (chien)
jeudi 7 février 2019	Bois- HAI (cochon)
vendredi 8 février 2019	Fou+ ZI (rat)
samedi 9 février 2019	Fou- CHOU (boeuf)
dimanche 10 février 2019	Terre- YIN (tigre)
lundi 11 février 2019	Terre+ MAO (lièvre)
mardi 12 février 2019	Métal- CHEN (dragon)
mercredi 13 février 2019	Métal+ SI (serpent)
jeudi 14 février 2019	Eau+ WU (cheval)
vendredi 15 février 2019	Eau- WEI (chèvre)
samedi 16 février 2019	Bois+ SHEN (singe)
dimanche 17 février 2019	Bois- YOU (coq)
lundi 18 février 2019	Fou+ XU (chien)
mardi 19 février 2019	Fou- HAI (cochon)
mercredi 20 février 2019	Terre+ ZI (rat)
jeudi 21 février 2019	Terre- CHOU (boeuf)
vendredi 22 février 2019	Métal+ YIN (tigre)
samedi 23 février 2019	Métal- MAO (lièvre)
dimanche 24 février 2019	Eau+ CHEN (dragon)
lundi 25 février 2019	Eau- SI (serpent)
mardi 26 février 2019	Bois+ WU (cheval)
mercredi 27 février 2019	Bois- WEI (chèvre)
jeudi 28 février 2019	Fou+ SHEN (singe)
vendredi 1 mars 2019	Fou- YOU (coq)
samedi 2 mars 2019	Terre+ XU (chien)
dimanche 3 mars 2019	Terre- HAI (cochon)
lundi 4 mars 2019	Métal+ ZI (rat)

Binôme du mois

Binôme du jour

Etoiles mensuelles
(Feng Shui)



architecture intérieure et management par l'espace

Isabelle Sengel, SARL au capital de 5000 €- siège social 17 rue Clos Savaron 69004 LYON – RCS Lyon 503 054 447
Code APE : 7111 Z (activités d'architecture) - Architecte d'intérieur certifié compétent par le CFAI – n°1248

Partie 3 : Planning annuel

Agenda permettant la prise de rendez-vous.

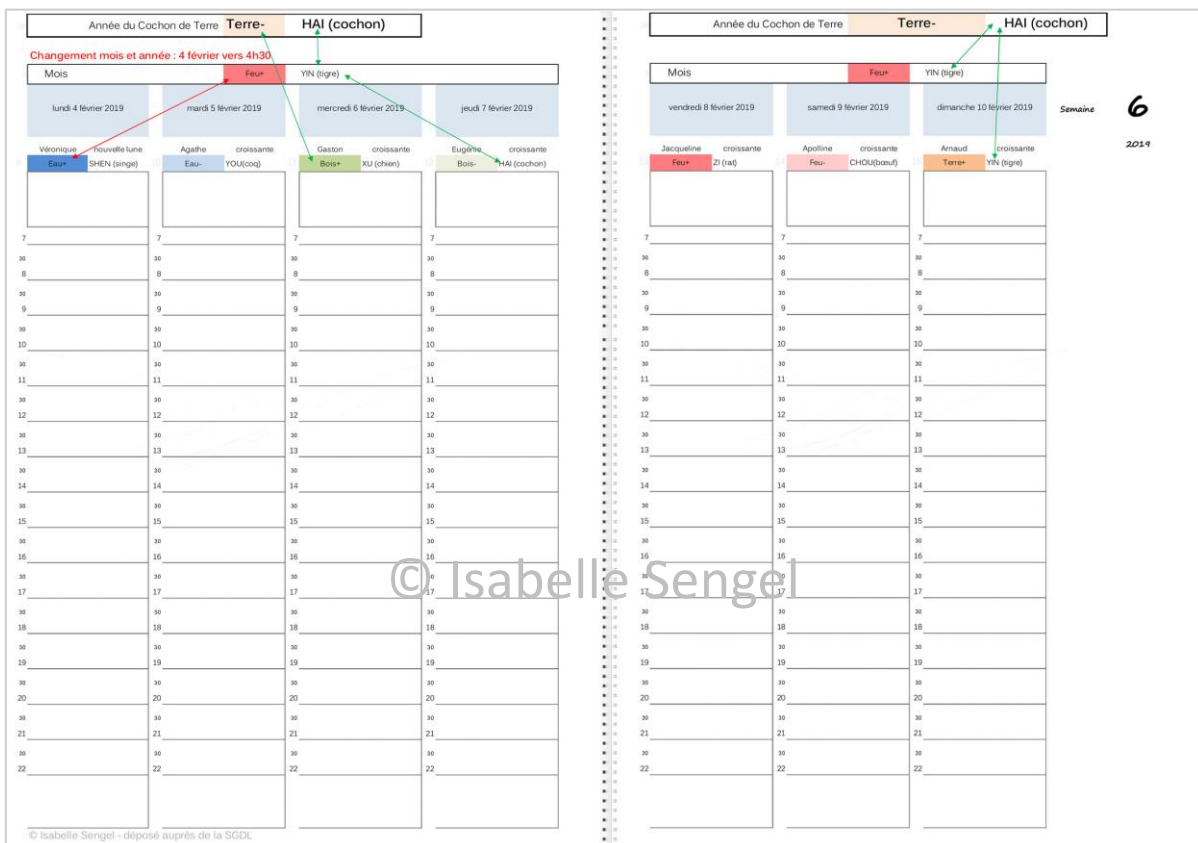
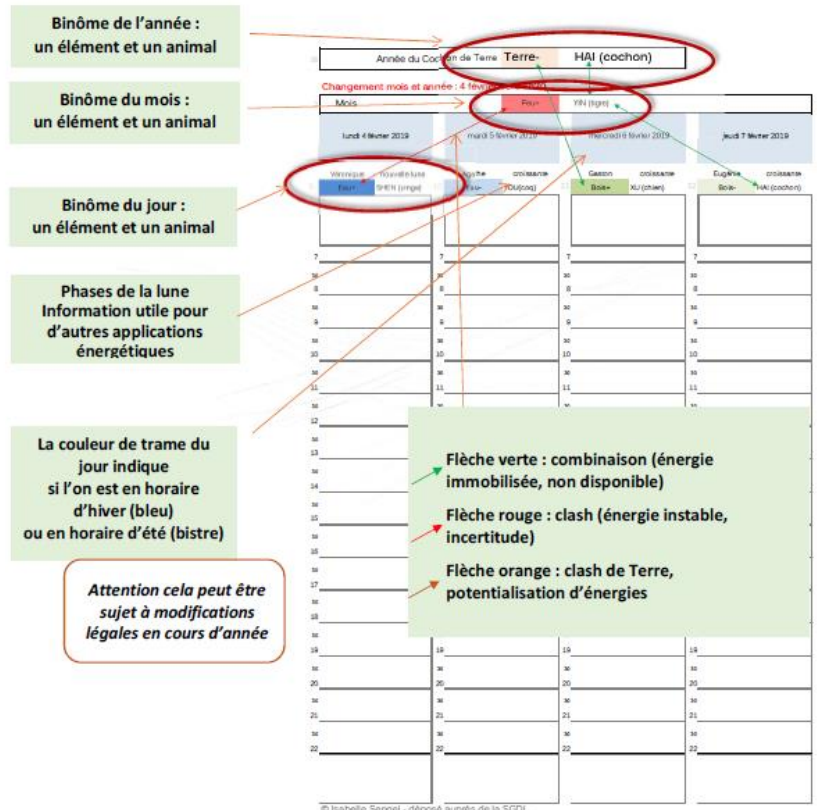
Une parfaite visibilité des énergies de l'année, du mois et du jour, et de leurs relations.

Du 26 novembre 2018 au 9 février 2020

Indication des jours fériés, des heures d'été et d'hiver, des clashes et combinaisons.



Agenda : mode d'emploi



Bon de commande Agenda 2019

Nom – prénom _____

Adresse _____

Téléphone _____

Courriel _____

Je commande :

- **Option 1**, allégée : partie 1 + partie 2 calendrier annuel
(Fichier pdf – 26 pages, format A4) 15 € TTC (12.50€ HT)
- **Option 2** : agenda complet (parties 1, 2 et 3)
(Fichier pdf – 160 pages, format A4) 30 € TTC (25€ HT)
- **Option 3** : agenda complet (parties 1, 2 et 3)
Sous forme papier, 160 pages, format A5,
reliure anneaux métal blanc 50 € TTC (41.67€ HT)

Frais d'envoi inclus en France Métropolitaine.

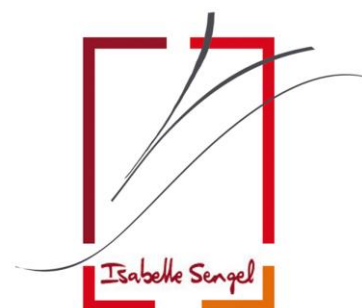
Je joins un chèque de euros

Je souhaite recevoir une facture : NON OUI (merci d'indiquer à quel ordre)

Pour l'option 1 et 2 :

Je m'engage à ne pas diffuser les fichiers pdf à une tierce personne
(mention à recopier à la main et à signer)

Merci d'adresser votre commande et son règlement à :
Isabelle Sengel
17 rue Clos Savaron
69004 LYON



concevoir
des lieux
d'harmonie
et de réussite
isabelle.sengel@orange.fr
www.isabelle-sengel.com
17, rue Clos Savaron - 69004 LYON
06 71 65 51 05

architecture intérieure et management par l'espace

Isabelle Sengel, SARL au capital de 5000 €- siège social 17 rue Clos Savaron 69004 LYON – RCS Lyon 503 054 447
Code APE : 7111 Z (activités d'architecture) - Architecte d'intérieur certifié compétent par le CFAI – n°1248